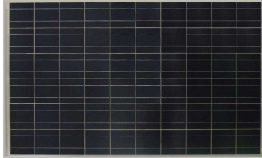


**デルタ電子がお届けする信頼のブランド「デルソーラー」  
低照度条件下でも優れた発電性能のシリコンセルを採用しました。  
全数EL検査を実施し、長寿命を確保しています。**

### D6P\_A3A-Wシリーズ



デルソーラー D6P\_A3A-Wシリーズモジュールは、低照度下でも優れた発電性能のシリコンセルを採用して発電効率をアップしました。

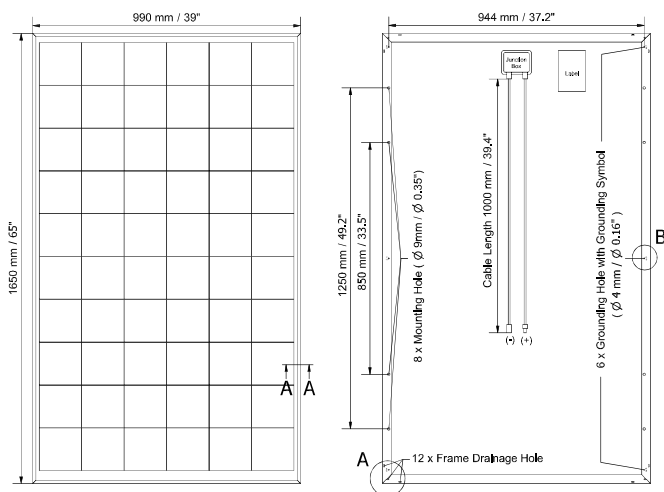
また、全数をEL検査しマイクロクラックなどを排除して、長寿命を確保しています。製品保証10年、リニア出力保証25年の安心のブランドです。

### D6P\_A3A-Wシリーズ D6P-240-A3A-W 240Wp

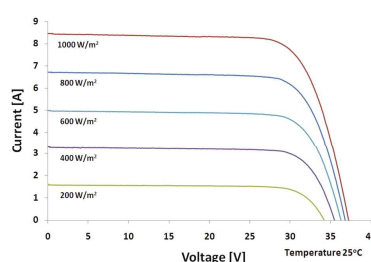
形式・定格 240Wp	
形式	D6P-240-A3A-W
定格出力	240Wp
構造	
外形寸法	長さ1650mm 幅990mm 厚さ42mm
質量	18.3kg
セル種類と数	156mm×156mm 多結晶シリコン 60直列
フレーム	アルミ合金 (黒色)
フロントガラス	強化ガラス 3.2mm
ケーブル	4mm <sup>2</sup> ケーブル (+) 1000mm / (-) 1000mm
コネクター	IEC/UL認定 (MC4相当)
取付穴	φ9mm 穴 8箇所

電気特性 240Wp	
最大出力	240 W
最大出力動作電圧	29.71 V
最大出力動作電流	8.08 A
開放電圧	37.73 V
短絡電流	8.60 A
最大出力の温度係数	-0.420 %/K
開放電圧の温度係数	-0.313 %/K
短絡電流の温度係数	0.046 %/K
出力公差	0 ~ 4.99 W
最大システム電圧 (IEC)	1000 VDC
バイパスダイオード	3 個

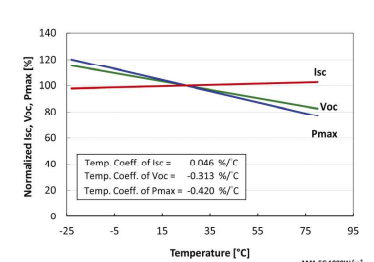
### 外形寸法・名称



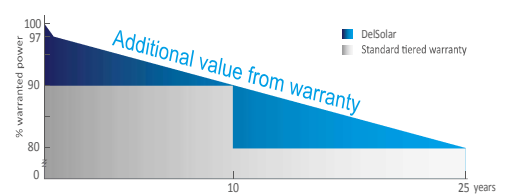
### 照射強度別IV特性



### 温度特性



製品保証：10年  
性能保証 初年度：最小97%の出力  
2～25年：0.7%、年間消費電力の出力低下  
IEC 61215/IEC 61730, CE, MCS  
\* 詳細についてはDelSolar保証規定をご覧ください



世界からNo.1をお届けします

IPPコンサルタント&プロデューサー  
太陽光発電デバイス販売

**JaSS 日本太陽光システム株式会社**

〒541-0043 大阪市中央区高麗橋4-4-6 Japan Solar System co.,ltd.  
Tel:06-6221-1221 Fax:06-6221-1220 www.jass-taiyoko.com